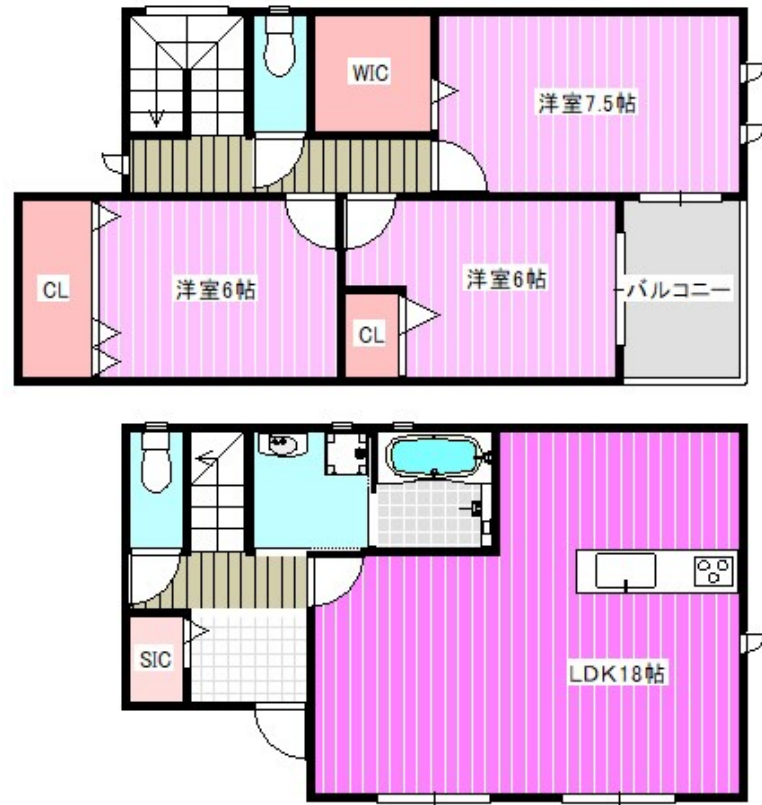


賃料	管理費等
88,000円	0円

駅まで平坦 閑静な住宅街



間取り	3LDK		
敷金	無	礼金	2ヶ月
敷引/償却金	-	保証金	-
物件種別	テラスハウス		
建物名・部屋番号			
物件所在地	奈良県磯城郡田原本町阪手		
交通	近鉄橿原線 田原本駅 徒歩13分 近鉄橿原線 笠縫駅 徒歩18分		
間取詳細	LDK(18畳) 洋室(7.5畳) 洋室(6畳) 洋室(6畳)		
構造・規模	木造 2階建 1-2階		
専有面積	99.37㎡	向き	南
築年月	2018年5月下旬	契約期間	2年
損害保険	有 20000円 2年	入居時期	2018年5月下旬予定
駐車場	付(無料)		
設備	システムキッチン カウンターキッチン バス・トイレ別 バス有 追い焚き風呂 脱衣所 風呂一坪以上		
その他費用			
入居諸条件	ペット相談 二人可 高齢者相談 法人相談 子供可		
保証会社	必須(日本セーフティー) 初回/44,000円 更新料/1年:10,000円		
備考			

図面と現況が異なる場合は現況が優先となります。

間取りの「S」はサービスルーム(納戸)です。

情報更新日2018年2月12日

No.00000000000247



奈良県知事(1)第4275号
(公社)奈良県宅地建物取引業協会
株式会社Coeurコーポレーション 本店
奈良県磯城郡田原本町代176-1
TEL:0744-34-0551 FAX:0744-34-0552
E-mail: info@coeur-c.co.jp



携帯サイトから物件詳細を閲覧できます!

取引態様	手数料負担の割合	貸主	借主
	仲介元付(一般)	元付	客付
	手数料配分の割合		